

Signaturen gemäß der Verordnung über die Ausarbeitung der Bauleitpläne und die Darstellung des Planinhalts (Planzeichenverordnung 1990 - PlanzV 90)

- Art der baulichen Nutzung** (§ 5 Abs.2 Nr.1, § 9 Abs.1 Nr.1 BauGB, §§ 1 - 11 BauNVO)
 - 1.1.3. Allgemeine Wohngebiete (§ 4 BauNVO)
 - WA (Symbol: Kreis mit 'WA')
- Bauweise, Baulinien, Baugrenzen** (§ 9 Abs.1 Nr.2 BauGB, § 22 und 23 BauNVO)
 - 3.5. Baugrenze (Symbol: gestrichelte Linie)
- Verkehrsflächen** (§ 9 Abs.1 Nr.11 und Abs. 6 BauGB)
 - 6.1. Straßenverkehrsfläche (Symbol: gelber Balken)
 - 6.3. Verkehrsflächen besonderer Zweckbestimmung (Symbol: gelber Balken mit Schraffur)
 - Öffentliche Parkfläche (Symbol: 'P' in einem Quadrat)
 - Fußweg / Wirtschaftsweg (Symbol: orangefarbener Balken)
- Flächen für Versorgungsanlagen** (§ 5 Abs.2 Nr.4 und Abs.4, § 9 Abs.1 Nr.12, 14 und Abs.6 BauGB)
 - Trafostation (Symbol: gelber Kreis mit 'T')
 - Flächen für Abfallentsorgung - Container (Symbol: gelber Kreis mit 'A')
- Grünflächen** (§ 5 Abs.2 Nr.5 und Abs.4, § 9 Abs.1 Nr.15 und Abs.6 BauGB)
 - öffentlichen Grünflächen (Symbol: grüner Punkt)
 - Zweckbestimmung: Spielplatz (Symbol: Quadrat mit 'S')
 - private Grünflächen (Symbol: grüner Punkt mit Schraffur)
- Wasserflächen und Flächen für die Wasserwirtschaft, den Hochwasserschutz und die Regelungen des Wasserabflusses.** (§ 5 Abs.2 Nr.7 und Abs.4, § 9 Abs.1 Nr.16 und Abs.6 BauGB)
 - 10.2. Umgrenzung von Flächen für die Wasserwirtschaft, den Hochwasserschutz und die Regelung des Wasserabflusses
 - Wasserflächen (Symbol: blaue Wellenlinie)
 - Retentions- und Ableitungsflächen für Niederschlagswasser (Symbol: blaue gestrichelte Linie)
- Planungen, Nutzungsregelungen Maßnahmen und Flächen für Maßnahmen zum Schutz, zur Pflege und zur Entwicklung von Natur und Landschaft** (§ 5 Abs.2 Nr.10 und Abs.4, § 9 Abs.1 Nr.20, 25 und Abs.6 BauGB)
 - 13.2. Anpflanzungen von Bäumen, Sträuchern und sonstigen Bepflanzungen sowie Bindungen für Bepflanzungen und für die Erhaltung von Bäumen, Sträuchern und sonstigen Bepflanzungen sowie von Gewässern (§ 9 Abs.1 Nr.25 und Abs.6 BauGB)
 - 13.1. Umgrenzung von Flächen für Maßnahmen zum Schutz zur Pflege und Entwicklung von Natur und Landschaft (§ 5 Abs.2 Nr.10 und Abs.4, § 9 Abs.1 Nr.20, 25 und Abs.6 BauGB)
 - Anpflanzen von Bäumen (Symbol: grüner Kreis)
 - 13.2.1. Umgrenzung von Flächen zum Anpflanzen von Bäumen, Sträuchern und sonstigen Bepflanzungen (§ 9 Abs.1 Nr.25 Buchstabe a) und Abs.6 BauGB)
 - (Symbol: gestrichelter Kreis)
- Sonstige Planzeichen**
 - 15.5. Mit Leitungsrechten zu belastende Flächen zugunsten der Stadt Stockach und der Ver- und Entsorgungsunternehmen (§ 9 Abs.1 Nr.21 und Abs.6 BauGB) (Symbol: gestrichelter Balken)
 - 15.6. Umgrenzung der Flächen für besondere Anlagen und Vorkehrungen zum Schutz vor schädlichen Umwelteinwirkungen im Sinne des Bundes-Immissionsschutzgesetzes (§ 9 Abs.1 Nr.24 BauGB) (Symbol: gestrichelter Balken)
 - hier: Lärmschutzwall (Symbol: gestrichelter Balken)
 - 15.13. Grenze des räumlichen Geltungsbereiches (§ 9 Abs.7 BauGB) (Symbol: gestrichelter Balken)
 - 15.14. Abgrenzung unterschiedlicher Nutzung, z. B. von Baugebieten oder Abgrenzung des Maßes der Nutzung innerhalb eines Baugebietes (Symbol: gestrichelter Balken)
 - Gebäude Bestand lt. Katasterplan (Symbol: graue Fläche)
 - Grundstücksgrenze Bestand (Symbol: gestrichelte Linie)
 - Grundstücksgrenze geplant (Symbol: gestrichelte Linie)
- Nutzungsschablone**

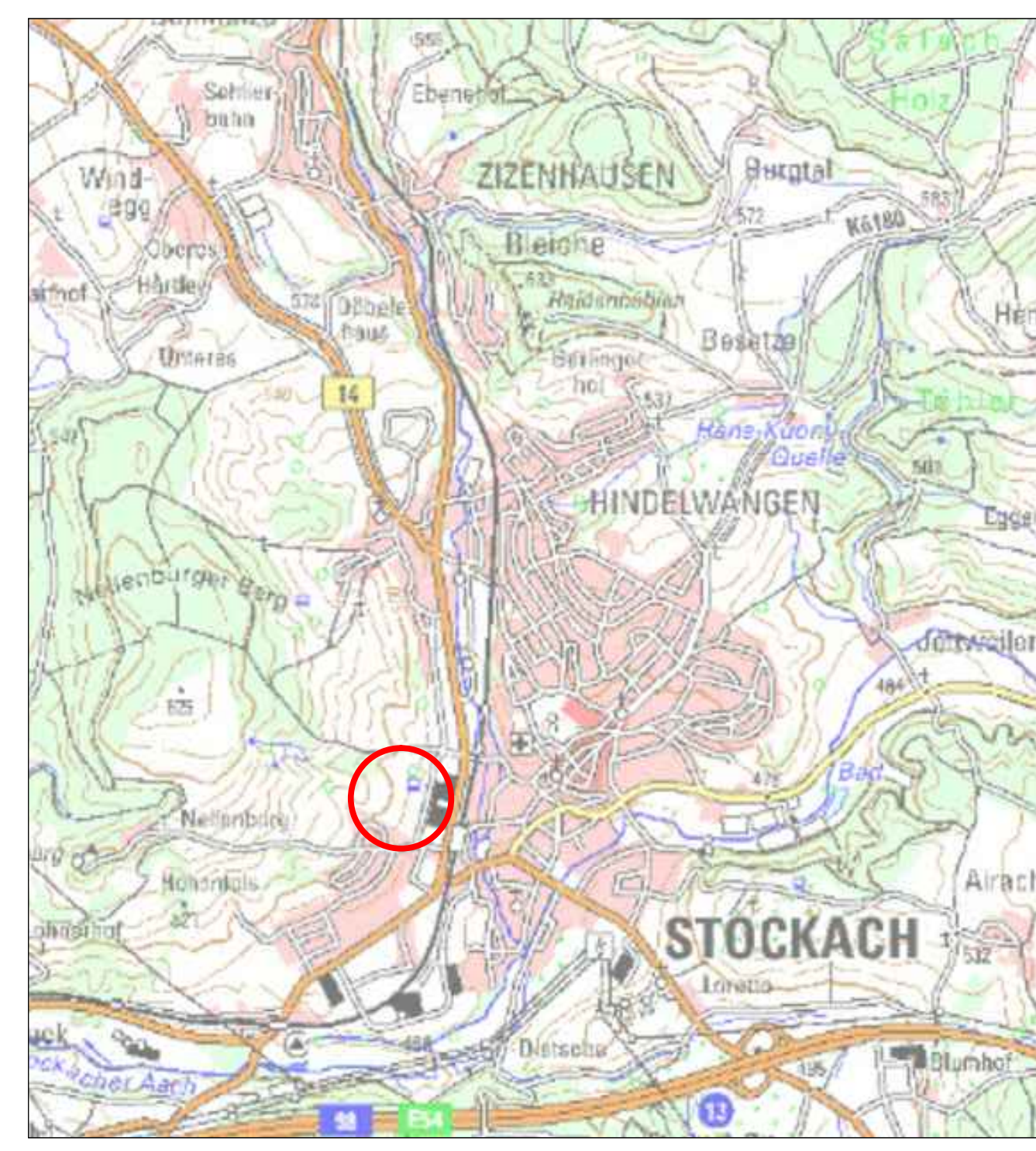
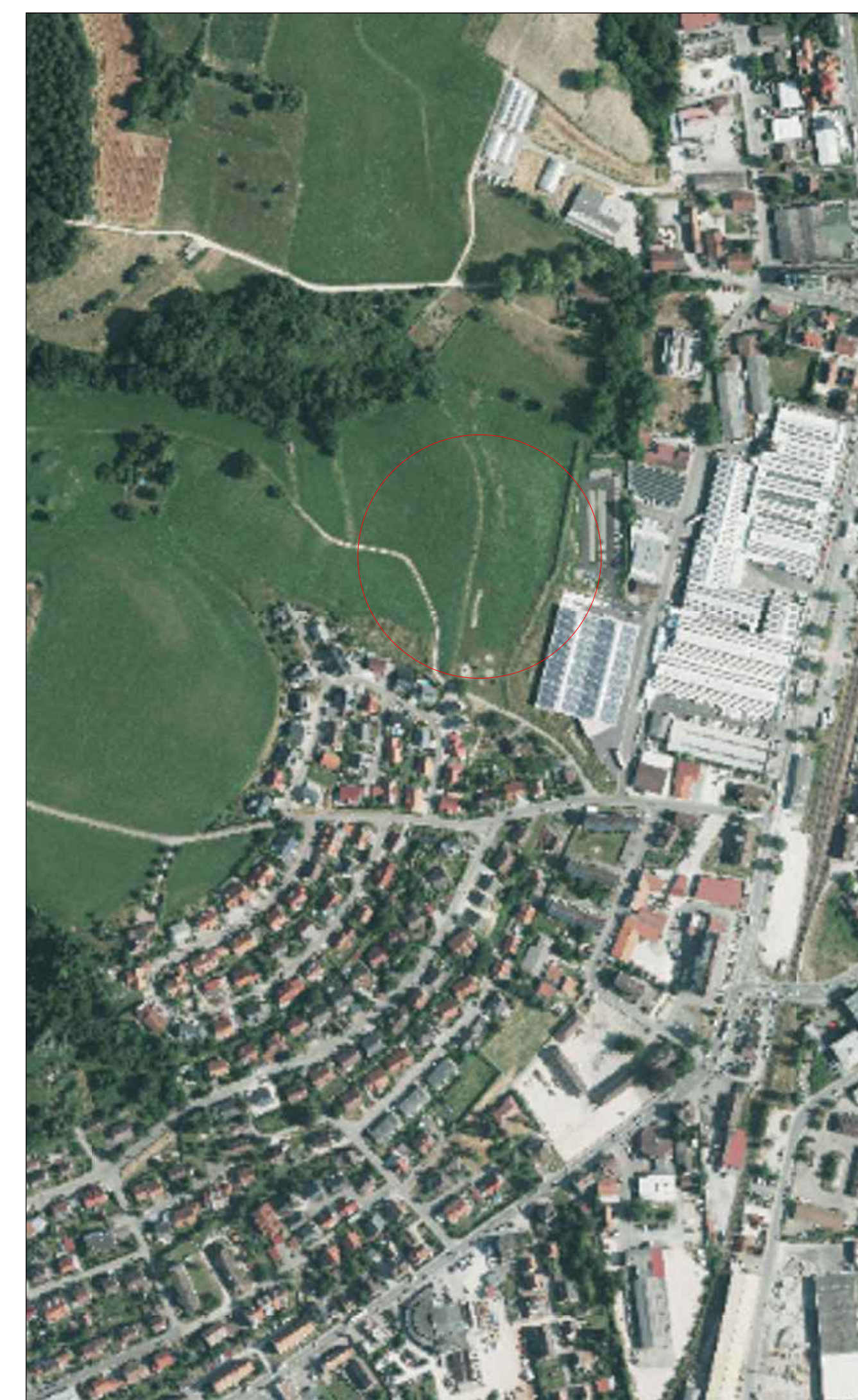
WA	II	WA	II
0.40	2 WE	0.40	5 WE
20-35 ¹ , E,Ö, SD, WD, ZD, PD		20-35 ¹ , E,Ö, SD, WD, ZD, PD	

1 = Art der baulichen Nutzung
WA = Allgemeines Wohngebiet
2 = Max. Zahl der Vollgeschosse
3 = Grundflächenzahl (GRZ)
4 = Max. Zahl der Wohneinheiten (WE)
5 = zulässige Dachneigung
6 = Bauweise (nur Einzel- und Doppelhäuser zulässig)
7 = Dachform (SD = Satteldach, WD = Walmdach, ZD = Zeltdach, PD = Pultdach)

1	2	3	4
1	2	3	4
5	6	7	8

TH
FH

Maximal zulässige Traufhöhe
Maximal zulässige Firsthöhe



Stadt Stockach
 Änderung des Bebauungsplanes
 "Burghalde - 2. Änderung"
 (vereinfachtes Verfahren gem. § 13 BauGB)

Aufgestellt
 nach § 2 Abs. 1 BauGB
 durch Beschluss des Gemeinderates
 ortsübliche Bekanntmachung

Öffentlich ausgelegen
 nach § 3 Abs. 2 BauGB
 in der Zeit
 ortsübliche Bekanntmachung
 Als Satzung beschlossennach § 10 Abs. 1 BauGB
 mit § 4 Abs. 1 GO

Ausfertigung
 Es wird bestätigt, dass der Inhalt dieses Planes sowie die textlichen Festsetzungen unter Beachtung des vorstehenden Verfahrens mit den hierzu ergangenen Beschlüssen des Gemeinderates der Stadt Stockach übereinstimmt.

Stockach, den 25.07.2019

Rechtsverbindlich
 nach § 10 Abs. 3 BauGB durch Bekanntmachung
 am 02.08.2019 im Amtsblatt der Stadt Stockach.

Stockach, den 25.07.2019

Stolz, Bürgermeister

Plan Nr.: GEZEICHNET: STAND: FORMAT: MASSTAB: FERTIGUNG:
 Y1/50 IL JUNI 2019 1,80 x 800 1:500
 Freier Landschaftsarchitekt BOLA - STADTLANDER SRL
 LANDSCHAFTSARCHITEXTUR, STADT- UND UMWELTPLANUNG
 Aufbacher Str. 25 86642 Urschingen/Boonsee Tel. 07551/95543 Fax 91564

Blatt: Originalmaßstab 1:500